

ทุนประชุมและเสนอผลงาน ทางวิชาการในระดับนานาชาติ



ติดต่อสอบถามได้ที่

น.ส.มีนตา มาตรฐาน (มีน) โทร. 85048 อีเมล meenta.m@chula.ac.th
หน่วยกิจการนานาชาติ งานวิชาการฯ คณะวิทยาศาสตร์ (ห้อง 105 อาคารเคมี 2)

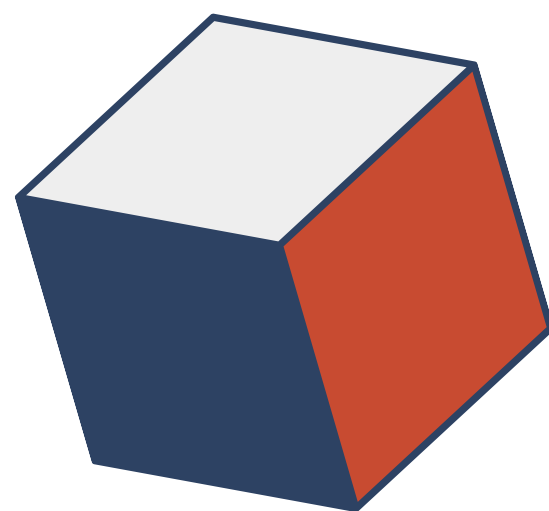
INTERNATIONAL AFFAIRS
Academic Science
Chulalongkorn University



I	ทุนประชุมและเสนอผลงานทางวิชาการในระดับนานาชาติ	1
II	คุณสมบัติผู้เสนอขอรับทุน	2
III	เอกสารประกอบการสมัครทุน	3
IV	ตารางการส่งเอกสารของคณะวิทยาศาสตร์	4
V	ขั้นตอนการดำเนินการขอทุนประชุม	5
VI	หลักเกณฑ์การเบิกจ่ายทุน	6
	ค่าที่พัก	6
	ค่าเบี้ยเลี้ยง	11
	ค่าเดินทาง	12
	ค่าใช้จ่ายอื่น ๆ	18
VII	แบบฟอร์มเอกสาร	19

ทุนประชุมและเสนอผลงานทางวิชาการในระดับนานาชาติ

การประชุมนานาชาติ = การประชุมทางวิชาการระดับนานาชาติที่มีผู้เข้าร่วมประชุมจากประเทศต่าง ๆ ไม่ว่าจะจัดขึ้นภายในประเทศหรือจัดขึ้นต่างประเทศ



แบ่งเป็น 2 กรณี

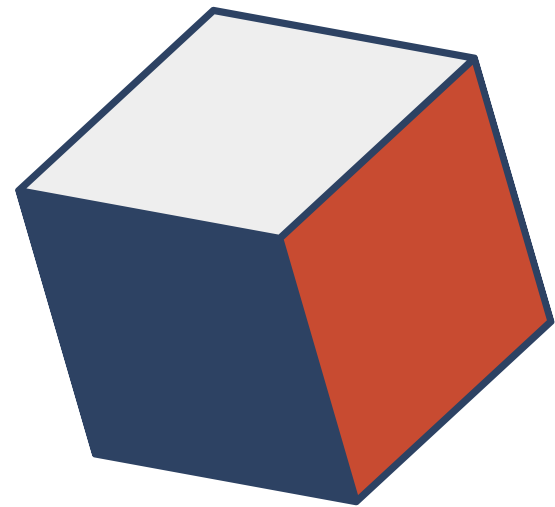
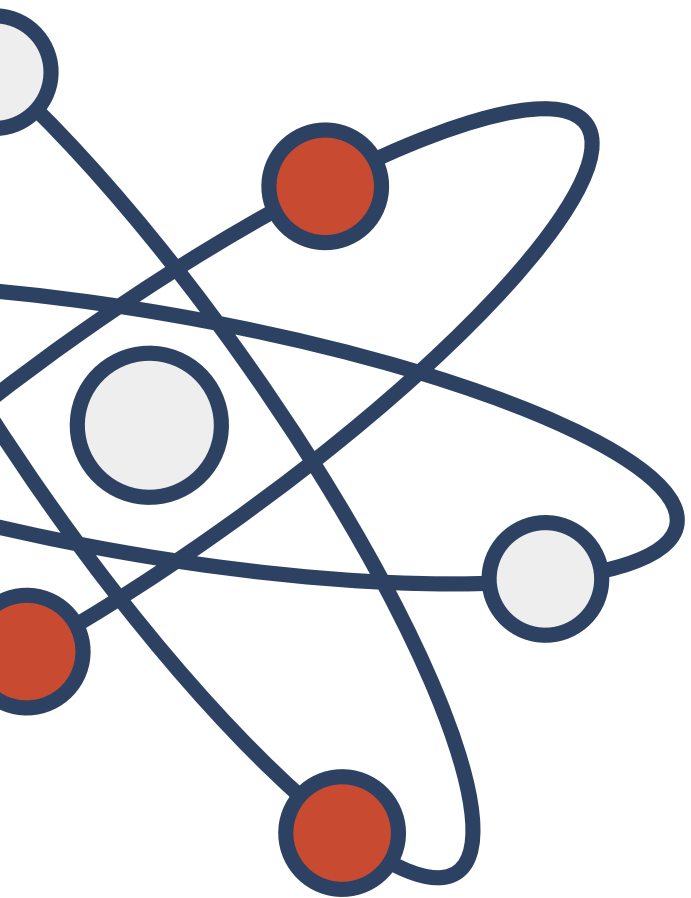
พิจารณาการสนับสนุนจากคณะ
50% มหาวิทยาลัย 50%

1. ให้นำเสนองานระดับนานาชาติ (แบบ oral หรือ poster) โดยเป็นผู้วิจัยหลักหรือผู้รับผิดชอบหลักของผลงาน

2. ได้รับเชิญเป็นองค์ปาฐก (keynote speaker) หรือผู้บรรยายหัวข้อหลักในการประชุมร่วม (Plenary Session) ของการประชุมระดับนานาชาติ และได้รับการสนับสนุนค่าใช้จ่ายบางส่วน

พิจารณาการสนับสนุนจาก
มหาวิทยาลัย 100%





ประกาศจุฬาลงกรณ์มหาวิทยาลัย เรื่อง
หลักเกณฑ์การให้ทุนประชุมและเสนอผลงาน
ทางวิชาการในระดับนานาชาติ



คุณสมบัติผู้เสนอขอรับทุน

- เป็นอาจารย์หรือนักวิจัยประจำจุฬาลงกรณ์มหาวิทยาลัยอย่างน้อย 1 ปี
- ไม่อยู่ระหว่างลา
- ไม่เป็นผลงานวิจัยที่ทำขึ้นเพื่อเป็นส่วนหนึ่งส่วนใดของการศึกษาเพื่อรับปริญญาหรือประกาศนียบัตรใด ๆ
- หากเป็นส่วนหนึ่งของวิทยานิพนธ์ของนิสิต จะต้องมืหนังสือยืนยันจากนิสิตว่ารับทราบและไม่ขัดข้องให้ผู้เสนอขอรับทุนนำผลงานไปเสนอ ณ ต่างประเทศ
- ผลงานที่นำเสนอต้องไม่เคยนำเสนอในที่ประชุมระดับนานาชาติมาก่อน และยังมีได้ดีพิมพ์หรือเผยแพร่ออนไลน์
- หากสมัครในการประชุมเดียวกัน กรณีภาควิชาเดียวอนุมัติให้ทุนไม่เกิน 1 ราย กรณีต่างภาควิชากันกัน อนุมัติให้ทุนภาควิชาละไม่เกิน 1 ราย
- ผู้สมัครขอรับทุนนั้น เป็นผู้ที่ได้รับการสนับสนุนปีละไม่เกินหนึ่งครั้งใน ปีปฏิทิน ยกเว้น ผู้สมัครได้นำผลงานที่ได้รับทุนแล้วลงตีพิมพ์เผยแพร่ในวารสารวิชาการระดับนานาชาติ ภายในระยะเวลา 6 เดือนหลังจากการไปเสนอผลงาน

เอกสารประกอบการสมัครทุน ดาวน์โหลดแบบฟอร์มได้ที่ www.acad.sc.chula.ac.th

ให้นำเสนองานระดับนานาชาติ (แบบ oral หรือ poster) โดยเป็นผู้วิจัยหลักหรือผู้รับผิดชอบหลักของผลงาน

เอกสารที่ 1 ใบสมัคร

1. หน้าบันทึกข้อความ
2. แบบฟอร์มใบสมัคร
3. หนังสือตอบรับให้นำเสนอผลงาน (ส่งภายหลังได้)
4. บทคัดย่อ (Abstract)
5. ผลงานทางวิชาการฉบับสมบูรณ์ (Full paper) ภาษาอังกฤษ
6. โปรแกรมการประชุม และเอกสารค่าลงทะเบียน

****ชื่อเรื่องในข้อ 4 และ 5 จะต้องเป็นชื่อเดียวกัน**

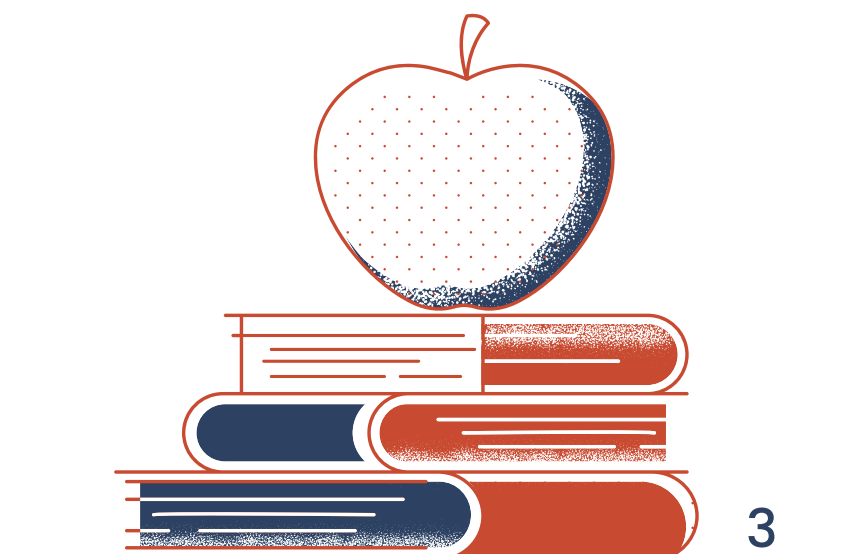
เอกสารที่ 2 ใบขออนุมัติประมาณการรายจ่ายและเงินยืมรองจ่าย(แบบ2.2)(ใส่เลขบัตรเครดิตมหาวิทยาลัย)

ได้รับเชิญเป็นองค์ปาฐก (keynote speaker) หรือผู้บรรยายหัวข้อหลักในการประชุมร่วม (Plenary Session) ของการประชุมระดับนานาชาติ และได้รับการสนับสนุนค่าใช้จ่ายบางส่วน

เอกสารที่ 1 ใบสมัคร

1. หน้าบันทึกข้อความ
2. แบบฟอร์มใบสมัคร
3. หนังสือเชิญเป็นองค์ปาฐก (Keynote Speaker) หรือผู้บรรยายหัวข้อหลักในการประชุมร่วม (Plenary Session) ของการประชุมระดับนานาชาติ และได้รับการสนับสนุนค่าใช้จ่ายบางส่วน
4. บทคัดย่อ (Abstract)
5. ประวัติส่วนตัว (CV) ซึ่งระบุผลงานทางวิชาการย้อนหลังไม่น้อยกว่า 3 ปี
6. โปรแกรมการประชุม

เอกสารที่ 2 ใบขออนุมัติประมาณการรายจ่ายและเงินยืมรองจ่าย(แบบ2.2)(ใส่เลขบัตรเครดิตมหาวิทยาลัย)



จากที่ทางสำนักบริหารวิชาการ กำหนดให้ส่งเอกสาร
ขอรับทุนล่วงหน้าก่อนเดินทางอย่างน้อย **2 เดือน** (ภายใน
7 วันแรกของเดือน) งานวิชาการฯ จึงกำหนดระยะเวลาส่ง
เอกสารเพื่อให้ทันกำหนดรอบการพิจารณาของกรรมการ
บริหารคณะวิทยาศาสตร์ ดังนี้



หากพิจารณาคุณสมบัติแล้วว่าสามารถสมัครขอรับ
ทุนได้ ขอให้ดำเนินการเปิด**บัตรเครดิตของมหาวิทยาลัย**
โดยเร็ว ติดต่อที่ คุณนวรรตน์ โพธิ์คง โทร. 80069 (ชั้น
3 อาคารจามจูรี 5)

ตารางการส่งเอกสารของคณะวิทยาศาสตร์

ไปเสนอผลงานเดือน	ส่งเอกสารภายในวันที่
มกราคม	1 พฤศจิกายน
กุมภาพันธ์	1 ธันวาคม
มีนาคม	1 มกราคม
เมษายน	1 กุมภาพันธ์
พฤษภาคม	1 มีนาคม
มิถุนายน	1 เมษายน
กรกฎาคม	1 พฤษภาคม
สิงหาคม	1 มิถุนายน
กันยายน	1 กรกฎาคม
ตุลาคม	1 สิงหาคม
พฤศจิกายน	1 กันยายน
ธันวาคม	1 ตุลาคม

ขั้นตอนการดำเนินการขอทุนประชุม

Start

1. ใบสมัคร (แนบไฟล์ word หน้าบันทึกในสิ่งที่ส่งมาด้วย) โดยมีเอกสารแนบได้แก่ (ตัวอย่างกรณีสมัครไปนำเสนอ)

- หนังสือตอบรับ (ส่งภายหลังได้)
- Abstract
- Full paper
- Program + fees

**ชื่อเรื่องจะต้องเป็นชื่อเดียวกัน

2. ใบขออนุมัติประมาณการรายจ่ายและเงินยืมรองจ่าย (แบบ 2.2)

กรรมการบริหารคณะฯ

สำนักบริหารวิชาการ

ได้รับอนุมัติทุน

ใบขออนุมัติยืมเงินรองจ่าย (แบบ 2.1) แนบสำเนาหน้าบัญชีธนาคาร และกรอกข้อมูลใน link ที่จะได้รับทางอีเมลเพื่อจัดทำ KPI

End

แบบรายงานการไปประชุมและเสนอผลงานทางวิชาการในระดับนานาชาติ (ภายในหนึ่งเดือนนับจากวันที่กลับมาปฏิบัติงาน)

แบบรายงานการเผยแพร่ความรู้ที่ได้รับจากการไปประชุมและเสนอผลงานทางวิชาการ ในระดับนานาชาติ (ภายในหกเดือน หรือไม่เกิน 1 ปี นับจากวันเสร็จสิ้นการประชุม)

เบิกจ่ายทุน ติดต่อ สำนักบริหารการเงิน การบัญชี และพัสดุ ที่ อาคารจามจूर 5 ชั้น 3 ภายใน 15 วัน นับจากวันเดินทางกลับ

*กรอบสีส้ม=เอกสารที่ต้องส่งมาที่งานวิชาการฯ ทางระบบ Lesspaper

หลักเกณฑ์การเบิกจ่ายทุน

ให้เบิกจ่ายตามจริง โดยมีอัตราเบิกค่าใช้จ่ายในวงเงินไม่เกินต่อไปนี้



ประกาศจู่ฟ้า การกำหนด
เกณฑ์และอัตราการจ่ายเงิน
ประเภทต่างๆ พ.ศ. 2563

ค่าที่พัก

กลุ่มที่ ๒ ๓๘ ประเทศ	สาธารณรัฐอิตาลี ราชอาณาจักรสเปน สาธารณรัฐสิงคโปร์ สหรัฐอเมริกา สาธารณรัฐโปรตุเกส รัฐอิสราเอล สาธารณรัฐเอสโตเนีย นิวซีแลนด์ กรีนแลนด์ ซานมาริโน สาธารณรัฐอาร์เจนตินา ญี่ปุ่น เลบานอน สหราชอาณาจักรบริเตนใหญ่และไอร์แลนด์เหนือ เครือรัฐบาฮามาส โคลอมเบีย สาธารณรัฐเช็ก กายอานา
----------------------------	---

ค./ร.ค.	ผ.ค./อ.
12,500 บาท/คืน	9,500 บาท/คืน

หลักเกณฑ์การเบิกจ่ายทุน

ให้เบิกจ่ายตามจริง โดยมีอัตราเบิกค่าใช้จ่ายในวงเงินไม่เกินต่อไปนี้



ประกาศจุฬาฯ การกำหนด
เกณฑ์และอัตราการจ่ายเงิน
ประเภทต่างๆ พ.ศ. 2563

กลุ่มที่ ๓ ๕๕ ประเทศ	บาร์เบโดส ราชอาณาจักรฮังการี ราชอาณาจักรแคนาดา ราชอาณาจักรเดนมาร์ก ราชอาณาจักรฝรั่งเศส ราชอาณาจักรเยอรมนี ราชอาณาจักรอิตาลี ราชอาณาจักรญี่ปุ่น ราชอาณาจักรเกาหลีใต้ ราชอาณาจักรสเปน ราชอาณาจักรสวีเดน ราชอาณาจักรไทย ราชอาณาจักรสหรัฐ ราชอาณาจักรชิลี ราชอาณาจักรชิลี ราชอาณาจักรโคลอมเบีย ราชอาณาจักรคอสตาริกา ราชอาณาจักรเกาหลีใต้ ราชอาณาจักรเกาหลีใต้ ราชอาณาจักรเบลารุส ราชอาณาจักรชิลี ราชอาณาจักรบัลแกเรีย เนการาบรูไนดารุสซาลาม สหรัฐอาหรับเอมิเรตส์ รัฐคูเวต เซอร์เบีย เกรนาดา สหพันธ์สาธารณรัฐยูโกสลาเวีย มาซิโดเนีย เบลีซ จาเมกา ปาเลา มัลดีฟส์ บอสเนียและเฮอร์เซโกวีนา คิริบาส จอร์เจีย ฮอนดูรัส สาธารณรัฐตุรกี สาธารณรัฐอาเซอร์ไบจาน รัฐบาลเรน อูรุกวัย สาธารณรัฐสโลวีเนีย เวเนซุเอลา เฮติ เปรู สาธารณรัฐอาร์เจนตินา ใต้หวัน สาธารณรัฐสโลวาเกีย โปลิเวีย สาธารณรัฐโปแลนด์ เซเชลส์ สาธารณรัฐอิกวาโดร์เรียลกินี สาธารณรัฐลิทัวเนีย ฮังการี รัฐสุลต่านโอมาน สาธารณรัฐมอลโดวา ราชอาณาจักรซาอุดีอาระเบีย โรมานี สาธารณรัฐบอตสวานา สาธารณรัฐมอริเชียส สาธารณรัฐมอลต้า สมาพันธรัฐรัสเซีย สาธารณรัฐแอฟริกาใต้ สหรัฐเม็กซิโก สาธารณรัฐปานามา มาเก๊า
----------------------------	---

ค่าที่พัก

ค./ร.ค.	ผ.ค./อ.
10,000 บาท/คืน	7,500 บาท/คืน

หลักเกณฑ์การเบิกจ่ายทุน

ให้เบิกจ่ายตามจริง โดยมีอัตราเบิกค่าใช้จ่ายในวงเงินไม่เกินต่อไปนี้

กลุ่มที่ ๔ ๔๓ ประเทศ	สาธารณรัฐคอสตาริกา โดมินีกา สาธารณรัฐเฮลเลนิก (กรีซ) คิวบา สาธารณรัฐซูรินาเม สาธารณรัฐโตมินิกัน สาธารณรัฐอิสลามอิหร่าน เอกวาดอร์ เอลซัลวาดอร์ แอนติกาและบาร์บูดา มาเลเซีย ยูเครน เลโซโท ปารากวัย บุร์กินาฟาโซ รัสเซีย สาธารณรัฐฟิลิปปินส์ สาธารณรัฐมาดากัสการ์ กาบอง สาธารณรัฐบุรุนดี ลิเบีย นิการากัว สาธารณรัฐคาสัคสถาน ชามัว วานูอาตู สาธารณรัฐอิรัก สาธารณรัฐไซปรัส สาธารณรัฐหมู่เกาะฟีจี สาธารณรัฐอินโดนีเซีย สาธารณรัฐจิบูตี สาธารณรัฐเยเมน หมู่เกาะโซโลมอน สาธารณรัฐประชาธิปไตยติมอร์-เลสเต สาธารณรัฐหมู่เกาะมาแชลล์ ปาปัวนิวกินี สาธารณรัฐตูนิเซีย เจริเทรีย กินี-บิสเซา กินี สาธารณรัฐแองโกลา เดิร์กเมนีสถาน สาธารณรัฐประชาธิปไตยประชาชนแอลจีเรีย นามิเบีย สาธารณรัฐอาหรับอียิปต์ ราชอาณาจักรตองกา ราชอาณาจักรภูฎาน สาธารณรัฐสังคมนิยมประชาธิปไตยศรีลังกา กัวเตมาลา สาธารณรัฐประชาชนจีน ราชอาณาจักรโมร็อกโก ราชอาณาจักรสวาซิแลนด์ สาธารณรัฐคองโก สาธารณรัฐเคปเวิร์ด สาธารณรัฐอุซเบกิสถาน สาธารณรัฐอิสลามปากีสถาน สาธารณรัฐสังคมนิยมเวียดนาม สาธารณรัฐคีร์กีซ สาธารณรัฐทาจิกิสถาน สาธารณรัฐกานา สหพันธ์สาธารณรัฐไนจีเรีย สาธารณรัฐแคเมอรูน ซูดาน สาธารณรัฐประชาชนบังคลาเทศ สาธารณรัฐประชาธิปไตยประชาชนลาว สาธารณรัฐอิสลามมอริเตเนีย สาธารณรัฐแกมเบีย สาธารณรัฐเซเนกัล ราชอาณาจักรกัมพูชา สาธารณรัฐโกตดิวัวร์ (ไอวอรีโคส) สาธารณรัฐประชาธิปไตยเซาตูเมและปรินซิปี ราชอาณาจักรเนปาล
----------------------------	--



ประกาศจู่ฟ้า การกำหนด
เกณฑ์และอัตราการจ่ายเงิน
ประเภทต่างๆ พ.ศ. 2563

ค่าที่พัก

ศ./ร.ศ.	ผ.ศ./อ.
7,000 บาท/คืน	5,000 บาท/คืน

หลักเกณฑ์การเบิกจ่ายทุน

ให้เบิกจ่ายตามจริง โดยมีอัตราเบิกค่าใช้จ่ายในวงเงินไม่เกินต่อไปนี้

ประเทศ	รายชื่อประเทศ รัฐ เมือง
กลุ่มที่ ๔ (ต่อ)	สาธารณรัฐชวา สาธารณรัฐเคนยา สาธารณรัฐเบนิน สาธารณรัฐแซมเบีย สาธารณรัฐอิสลาม อัฟกานิสถาน สหสาธารณรัฐแทนซาเนีย สาธารณรัฐยูกันดา สาธารณรัฐมาลี มองโกเลีย สหภาพคอโมโรส เอธิโอเปีย สาธารณรัฐโมซัมบิก สาธารณรัฐเซียร์ราลีโอน โตโก มาลาวี สาธารณรัฐแอฟริกากลาง สาธารณรัฐไนเจอร์ โลบีเรีย สาธารณรัฐซิมบับเว สาธารณรัฐแอลเบเนีย สาธารณรัฐอินเดี๋ย สหภาพพม่า
กลุ่มที่ ๕	ประเทศ รัฐ เมืองอื่นๆ นอกเหนือจากที่กำหนด



ประกาศจรรยา การกำหนด
เกณฑ์และอัตราการจ่ายเงิน
ประเภทต่างๆ พ.ศ. 2563

ค่าที่พัก

ค./ร.ค.	ผ.ค./อ.
7,000 บาท/คืน	5,000 บาท/คืน
4,500 บาท/คืน	3,000 บาท/คืน

หลักเกณฑ์การเบิกจ่ายทุน

ให้เบิกจ่ายตามจริง โดยมีอัตราเบิกค่าใช้จ่ายในวงเงินไม่เกินต่อไปนี้



ประกาศจุฬาฯ การกำหนด
เกณฑ์และอัตราการจ่ายเงิน
ประเภทต่างๆ พ.ศ. 2563

ค่าเบี้ยเลี้ยง	ตำแหน่ง ศ. / รศ. / พม. P1- P3 หรือ เทียบเท่า	ตำแหน่ง ผศ. / อ. / พม. P4- P9 หรือ เทียบเท่า
	3,100 บาท/วัน	2,100 บาท/วัน



หลักเกณฑ์การเบิกจ่ายทุน

ให้เบิกจ่ายตามจริง โดยมีอัตราเบิกค่าใช้จ่ายในวงเงินไม่เกินต่อไปนี้

ค่าเดินทาง



บัญชีแนบท้าย ประกาศจุฬาฯ หลักเกณฑ์
การสนับสนุนทุนประชุมและเสนอผลงาน
ทางวิชาการในระดับนานาชาติ พ.ศ.2561
(เฉพาะค่าเดินทาง/ค่าใช้จ่ายอื่นๆ)

ประเทศ	รายชื่อประเทศ
1. กลุ่มประเทศอาเซียน 15,000 บาท	สาธารณรัฐสิงคโปร์ สาธารณรัฐอินโดนีเซีย สาธารณรัฐฟิลิปปินส์ สหภาพพม่า มาเลเซีย เนกราบรูไนดารุสซาลาม ราชอาณาจักรกัมพูชา สาธารณรัฐสังคมนิยมเวียดนาม สาธารณรัฐประชาธิปไตยประชาชนลาว สาธารณรัฐประชาธิปไตยติมอร์-เลสเต
2. กลุ่มประเทศทวีปเอเชีย 30,000 บาท	ญี่ปุ่น สาธารณรัฐประชาชนจีน ฮองกง ไต้หวัน มาเก๊า สาธารณรัฐเกาหลี สาธารณรัฐตุรกี สาธารณรัฐอินเดีย สาธารณรัฐคาซัคสถาน สาธารณรัฐเติร์กเมนิสถาน สาธารณรัฐอุซเบกิสถาน สาธารณรัฐคีร์กีซ สาธารณรัฐทาจิกิสถาน สาธารณรัฐอาหรับซีเรีย สาธารณรัฐอิหร่าน สาธารณรัฐเยเมน สาธารณรัฐอิรัก สาธารณรัฐเลบานอน สาธารณรัฐอาร์มีเนีย สาธารณรัฐ ไซปรัส สาธารณรัฐมัลดีฟส์ สาธารณรัฐอิสลามปากีสถาน สาธารณรัฐอิสลามอัฟกานิสถาน รัฐคูเวต รัฐกาตาร์ รัฐอิสราเอล สาธารณรัฐประชาชนบังกลาเทศ สหพันธ์สาธารณรัฐ ประชาธิปไตยเนปาล สาธารณรัฐสังคมนิยมประชาธิปไตยศรีลังกา รัฐสุลต่านโอมาน สหรัฐ อาหรับเอมิเรตส์ ราชอาณาจักรซาอุดีอาระเบีย ราชอาณาจักรภูฎาน ราชอาณาจักรบาร์เรน ราชอาณาจักรอัมไมร์แดน สาธารณรัฐอาเซอร์ไบจาน จอร์เจีย มองโกเลีย

หลักเกณฑ์การเบิกจ่ายทุน

ให้เบิกจ่ายตามจริง โดยมีอัตราเบิกค่าใช้จ่ายในวงเงินไม่เกินต่อไปนี้

ค่าเดินทาง



บัญชีแนบท้าย ประกาศจุฬาฯ หลักเกณฑ์
การสนับสนุนทุนประชุมและเสนอผลงาน
ทางวิชาการในระดับนานาชาติ พ.ศ.2561
(เฉพาะค่าเดินทาง/ค่าใช้จ่ายอื่นๆ)

3. กลุ่มประเทศทวีปยุโรป/
ออสเตรเลีย/ประเทศ
นิวซีแลนด์/ประเทศในทวีป
แอฟริกา

50,000 บาท

สหราชอาณาจักรบริเตนใหญ่และไอร์แลนด์เหนือ สาธารณรัฐออสเตรีย สาธารณรัฐโปแลนด์
สาธารณรัฐฝรั่งเศส สาธารณรัฐอิตาลี สาธารณรัฐเฮลเลนิก(กรีซ) สาธารณรัฐโครเอเชีย
สาธารณรัฐเช็ก สาธารณรัฐโปรตุเกส สาธารณรัฐฟินแลนด์ สหพันธ์สาธารณรัฐเยอรมนี
สหพันธรัฐรัสเซีย สมาพันธรัฐสวิส ราชอาณาจักรเดนมาร์ก ราชอาณาจักรสเปน ไอร์แลนด์
ราชอาณาจักรนอร์เวย์ ราชอาณาจักรเนเธอร์แลนด์ ราชอาณาจักรเบลเยียม เครือรัฐออสเตรเลีย
ราชอาณาจักรสวีเดน ฮังการี ไอร์แลนด์ สาธารณรัฐชานมารีโน สาธารณรัฐบัลแกเรีย
สาธารณรัฐสโลวีเนีย สาธารณรัฐเบลารุส สาธารณรัฐมอลโดวา สาธารณรัฐมอลตา สาธารณรัฐ
มาซิโดเนีย สาธารณรัฐลิทัวเนีย สาธารณรัฐสโลวาเกีย สาธารณรัฐสโลวีเนีย สาธารณรัฐเอสโตเนีย

หลักเกณฑ์การเบิกจ่ายทุน

ให้เบิกจ่ายตามจริง โดยมีอัตราเบิกค่าใช้จ่ายในวงเงินไม่เกินต่อไปนี้



บัญชีแนบท้าย ประกาศจุฬาฯ หลักเกณฑ์
การสนับสนุนทุนประชุมและเสนอผลงาน
ทางวิชาการในระดับนานาชาติ พ.ศ.2561
(เฉพาะค่าเดินทาง/ค่าใช้จ่ายอื่นๆ)

ค่าเดินทาง

3. กลุ่มประเทศทวีปยุโรป/
ออสเตรเลีย/ประเทศ
นิวซีแลนด์/ประเทศในทวีป
แอฟริกา (ต่อ)

50,000 บาท

สาธารณรัฐแอลเบเนีย สาธารณรัฐแอฟริกาใต้ สหภาพรัฐเซอร์เบียและมอนเตเนโกร นิวซีแลนด์
โรมาเนีย บอสเนียและเฮอร์เซโกวีนา ยูเครน สาธารณรัฐแอฟริกากลาง ลิเบีย ราชอาณาจักรลักเซมเบิร์ก
ราชอาณาจักรเดนมาร์ก ราชอาณาจักรอิสราเอล ราชอาณาจักรปาปัวนิวกินี รัฐเอกราช ซามัว ราชอาณาจักร
ไมร็อกโก ราชอาณาจักรตองกา ราชอาณาจักรเลโซโท ราชอาณาจักรสวาซิแลนด์ สหพันธ์
สาธารณรัฐไนจีเรีย สหสาธารณรัฐแทนซาเนีย สหภาพคอโมโรส
สหพันธ์สาธารณรัฐประชาธิปไตยเอธิโอเปีย สาธารณรัฐประชาธิปไตยประชาชนแอลจีเรีย
สาธารณรัฐประชาธิปไตยเซาตูเมและปรินซิปี สาธารณรัฐคิริบาส สาธารณรัฐปาเลา
สาธารณรัฐฟีจี สาธารณรัฐวานูอาตู สาธารณรัฐกาบอง สาธารณรัฐแคเมอรูน สาธารณรัฐชาด
สาธารณรัฐชูดาน สาธารณรัฐตูนิเซีย สาธารณรัฐอิสลามมอริเตเนีย สาธารณรัฐอาหรับอียิปต์

หลักเกณฑ์การเบิกจ่ายทุน

ให้เบิกจ่ายตามจริง โดยมีอัตราเบิกค่าใช้จ่ายในวงเงินไม่เกินต่อไปนี้



บัญชีแนบท้าย ประกาศจุฬาฯ หลักเกณฑ์
การสนับสนุนทุนประชุมและเสนอผลงาน
ทางวิชาการในระดับนานาชาติ พ.ศ.2561
(เฉพาะค่าเดินทาง/ค่าใช้จ่ายอื่นๆ)

ค่าเดินทาง

3. กลุ่มประเทศทวีปยุโรป/
ออสเตรเลีย/ประเทศ
นิวซีแลนด์/ประเทศในทวีป
แอฟริกา (ต่อ)

50,000 บาท

สาธารณรัฐคองโก สาธารณรัฐอิตาลี สาธารณรัฐแองโกลา สาธารณรัฐนามิเบีย
สาธารณรัฐบอตสวานา สาธารณรัฐซิมบับเว สาธารณรัฐบุรุนดี สาธารณรัฐจิบูตี สาธารณรัฐ
เคนยา สาธารณรัฐมาดากัสการ์ สาธารณรัฐมาลาวี สาธารณรัฐมอริเชียส สาธารณรัฐโมซัมบิก
สาธารณรัฐรวันดา สาธารณรัฐเซเชลส์ สาธารณรัฐยูกันดา สาธารณรัฐแซมเบีย สาธารณรัฐเบนิน
สาธารณรัฐกาบูเวร์ดี สาธารณรัฐโกตดิวัวร์ สาธารณรัฐแกมเบีย สาธารณรัฐกัวมา สาธารณรัฐกินี
สาธารณรัฐกินี-บิสเซา สาธารณรัฐไลบีเรีย สาธารณรัฐมาลี สาธารณรัฐไนเจอร์ สาธารณรัฐ
เซเนกัล สาธารณรัฐเซียร์ราลีโอน สาธารณรัฐโตโก รัฐเอริเทรีย สาธารณรัฐหมู่เกาะโซโลมอน
กินาฟาโซ หมู่เกาะโซโลมอน



หลักเกณฑ์การเบิกจ่ายทุน

ให้เบิกจ่ายตามจริง โดยมีอัตราเบิกค่าใช้จ่ายในวงเงินไม่เกินต่อไปนี้



บัญชีแนบท้าย ประกาศจุฬาฯ หลักเกณฑ์
การสนับสนุนทุนประชุมและเสนอผลงาน
ทางวิชาการในระดับนานาชาติ พ.ศ.2561
(เฉพาะค่าเดินทาง/ค่าใช้จ่ายอื่นๆ)

ค่าเดินทาง

ประเทศ	รายชื่อประเทศ
4. กลุ่มประเทศทวีปอเมริกา	สหรัฐอเมริกา แคนาดา สหรัฐเม็กซิโก สาธารณรัฐชิลี สหพันธ์สาธารณรัฐบราซิล สาธารณรัฐอาร์เจนตินา แอนติกาและบาร์บูดา เครือรัฐบาฮามาส สาธารณรัฐคิวบา เครือรัฐค มินีกา สาธารณรัฐโตมินิกัน เกรนาดา เฮติ จาเมกา สาธารณรัฐตรินิแดดและโตเบโก เบลีซ สาธารณรัฐคอสตาริกา เอลซัลวาดอร์ สาธารณรัฐกัวเตมาลา สาธารณรัฐฮอนดูรัส นิการากัว สาธารณรัฐปานามา กายอานา โคลอมเบีย สาธารณรัฐซูรินาม รัฐพหุชนชาติแห่งโบลีเวีย สาธารณรัฐปารากวัย สาธารณรัฐเปรู สาธารณรัฐโบลิเวียแห่งเวเนซุเอลา สาธารณรัฐบุรพา อุรุกวัย สาธารณรัฐเอกวาดอร์ กรีนแลนด์ เบอร์มิวดา

100,000 บาท

หลักเกณฑ์การเบิกจ่ายทุน

ให้เบิกจ่ายตามจริง โดยมีอัตราเบิกค่าใช้จ่ายในวงเงินไม่เกินต่อไปนี้

ค่าใช้จ่ายอื่น ๆ รวม **40,000** บาท ประกอบด้วย

- ค่าลงทะเบียน
- ค่าธรรมเนียมการตรวจลงตรา (VISA) และค่าดำเนินการในการขอวีซ่า (ถ้ามี)
- ค่าประกันสุขภาพและอุบัติเหตุ



บัญชีแนบท้าย ประกาศจุฬาฯ หลักเกณฑ์
การสนับสนุนทุนประชุมและเสนอผลงาน
ทางวิชาการในระดับนานาชาติ พ.ศ.2561
(เฉพาะค่าเดินทาง/ค่าใช้จ่ายอื่นๆ)



การนับวันเดินทางกรณีเดินทางไปปฏิบัติงานในต่างประเทศ สามารถออกเดินทางล่วงหน้าก่อนเริ่มปฏิบัติงานได้ตามความจำเป็น และให้เดินทางกลับประเทศไทยหลังจากเสร็จสิ้นโดยไม่ชักช้า และไม่เกินระยะเวลา ดังนี้

- ประเทศในทวีปเอเชีย เดินทางล่วงหน้าได้ไม่เกิน 1 วัน และให้กลับได้ไม่เกิน 1 วัน
- ประเทศในทวีปยุโรป/อเมริกาเหนือ เดินทางล่วงหน้าได้ไม่เกิน 2 วัน และให้กลับได้ไม่เกิน 2 วัน
- ประเทศในทวีปอเมริกาใต้/แอฟริกา เดินทางล่วงหน้าได้ไม่เกิน 3 วัน และให้กลับได้ไม่เกิน 3 วัน

- ใบสมัคร



- ใบขออนุมัติประมาณการรายจ่ายและเงินยืมรองจ่าย (แบบ2.2)



- ใบขออนุมัติยืมเงินรองจ่าย (แบบ 2.1)



ใบขออนุมัติประมาณการรายจ่ายและเงินยืมรองจ่าย (แบบ2.2) [ส่งพร้อมเอกสารใบสมัคร]

ประกอบด้วย

- ค่าลงทะเบียน
- ค่าพาหนะเดินทาง
- ค่าที่พัก

เป็นการเปิดวงเงินบัตรเครดิตของมหาวิทยาลัย ขอให้เก็บหลักฐานการใช้จ่าย เพื่อดำเนินการเบิกจ่ายหลังกลับมาปฏิบัติหน้าที่

แบบ 2.2 VS แบบ 2.1

ใบขออนุมัติยืมเงินรองจ่าย (แบบ 2.1)

ดำเนินการเมื่อได้รับอนุมัติทุนแล้ว พร้อมแนบสำเนาหน้าสมุดบัญชีธนาคาร ประกอบด้วย

- ค่าเบี้ยเลี้ยง
- ค่าใช้จ่ายอื่น ๆ

เป็นการโอนเงินเข้าบัญชีผู้ขอรับทุนโดยตรง

ห้ามมิให้ใช้บัตรเครดิตส่วนตัวโดยเด็ดขาด!

Thank you

