

โครงการประชุมนิเทศนิสิตบัณฑิตศึกษา

ประจำปีการศึกษา 2568



 วันที่ 4 สิงหาคม 2568

ห้อง 201 อาคารมหามกุฏ

คณะวิทยาศาสตร์ จุฬาลงกรณ์มหาวิทยาลัย

คณะวิทยาศาสตร์ จุฬาลงกรณ์มหาวิทยาลัย

มุ่งสู่การได้รับการยอมรับให้เป็นคณะวิทยาศาสตร์ชั้นนำของอาเซียนในการผลิตกำลังคน องค์กรความรู้ และนวัตกรรมด้านวิทยาศาสตร์และเทคโนโลยีเพื่อการพัฒนาอย่างยั่งยืน

ค่านิยมหลัก

- A**iming for excellence
มุ่งมั่นความเป็นเลิศ
- C**ontributing to society
ก่อให้เกิดประโยชน์ให้สังคม
- T**eaming to success
เกื้อยอกคมนาพัฒนาสู่ความสำเร็จ



- C**ultivative adaptive leaders with scientific mindset
สร้างกำลังคนที่เป็นผู้นำในบริบทของดอมแปรี่ยนแปลงบนพื้นฐานแนวคิดทางวิทยาศาสตร์
- C**reating impactful knowledge and innovations in science & technology
สร้างองค์ความรู้และนวัตกรรมทางวิทยาศาสตร์และเทคโนโลยีที่มีผลกระทบสูง
- C**onnstructing social engagement through science & technology
สร้างดอมผูกพันกับสังคมโดยใช้วิทยาศาสตร์และเทคโนโลยีเป็นสื่อกลาง

เป้าหมายเชิงยุทธศาสตร์

S

Shaping graduates with scientific mindset using smart education and internationally recognized curricula
สร้างและพัฒนาบัณฑิตที่มีกรอบความคิดแบบวิทยาศาสตร์ ด้วยการเรียนการสอนที่ทันสมัยและหลักสูตรเป็นที่ยอมรับในระดับนานาชาติ

C

Cultivating skills essential working in a multicultural environment and networking with industrial sector to increase job opportunities
พัฒนาทักษะที่จำเป็นต่อการทำงานในสิ่งแวดล้อมหลากหลายวัฒนธรรม และส่งเสริมให้เกิดเครือข่ายกับภาคอุตสาหกรรมเพื่อเพิ่มโอกาสในการได้งาน

I

Initiating shightly cited and impactful research both academically and socially

E

Establishing an ecosystem that promotes the development of research with high technological readiness level for commercial advancement

N

Nurturing instructional approaches and short courses that emphasize learning outcomes, which are suitable for upskilling and reskilling learners from pre- to post -university level

C

Constructing social engagement and promoting social outreach with targeted communities

E

Endeavoring organizational sustainability with strategy - focused management using “One Team” approach and building the personnel capabilities through digital transformation

งานกิจการนิสิต คณะวิทยาศาสตร์ จุฬาลงกรณ์มหาวิทยาลัย



รองศาสตราจารย์ ดร.กัณฑ์กณ สุระประสิทธิ์

ผู้ช่วยคณบดี

- ✓ สุขภาวะนิสิต
- ✓ ทุนอุดหนุนการศึกษา
- ✓ สวัสดิการนิสิต



รองศาสตราจารย์ ดร.สีหนาก ประสงค์สุข

รองคณบดี

ผู้ช่วยศาสตราจารย์ ดร.ภาณุพงศ์ ธรรมโชติ จรุงยุโรจน์

ผู้ช่วยคณบดี

- ✓ วิทยานิพนธ์
- ✓ สโมสรนิสิต
- ✓ ชมรมผู้ปกครองและคณาจารย์ฯ

ทีมงานกิจการนิสิต +

วิภาศิริ ครุฑทอง (กุ่ม) 

เบอร์ติดต่อ 02-2185034

ลอยนภา มณีนิล (ปลา) 

เบอร์ติดต่อ 02-2185033

ณัฐสุดา บุญอยู่ (นัท) 

นักจิตวิทยาประจำคณะฯ

หนึ่งฤทัย วิชัยกุล (หัวหน้าตู้)

เบอร์ติดต่อ 02-2185010

 สุรีย์ คงฤกษ์ (ออย)

เบอร์ติดต่อ 02-2187667



โครงสร้างงานกิจการนิสิต

งานกิจการนิสิต

EdPEX/ความเสี่ยง/KPI

ประสานงานภาควิชา

วินัยนิสิต

- พฤติกรรม
- กุจริต

สวัสดิการนิสิต

- คุณการศึกษา/กยศ.
- จ้างนิสิตทำงานพิเศษ
- ประสานงานหอพักนิสิต
- สุขภาวะนิสิต
- รางวัลนิสิต

พัฒนานิสิต

- กิจกรรมพัฒนานิสิต
- สโมสรนิสิต
- **บัณฑิตศึกษา**
- ชมรม
- ประสานงานภาควิชา
- ประสานงานมหาวิทยาลัย

นิสิตเก่าสัมพันธ์

- สมาคมนิสิตเก่า
- ชมรมผู้ปกครองฯ



การแต่งกายเข้าสอบ



**รองเท้าหุ้มส้น/รัดส้น ปิดหัวรองเท้า อนุญาตให้ใส่รองเท้าผ้าใบสีสุภาพ
ไม่อนุญาตรองเท้าแตะ รองเท้าลำลอง และรองเท้าแตะรัดส้น**

**ประกาศจุฬาลงกรณ์มหาวิทยาลัย เรื่อง การแต่งกายของนิสิต พ.ศ. 2562 ในการเข้าสอบ นิสิตระดับปริญญาตรี ให้แต่งกายด้วยชุดเครื่องแบบปกติ
นิสิตระดับบัณฑิตศึกษา ให้แต่งกายด้วยชุดสุภาพ หากนิสิตแต่งกายไม่ถูกระเบียบ จะถูกพิจารณาตัดคะแนนความประพฤติ**

บริการด้านสุขภาพใจ



CU STUDENT WELLNESS

 หน่วยส่งเสริมสุขภาพนิสิต ห้อง 311 ชั้น 3 อาคารจามจรี 9

 โทรศัพท์ 085 042 2626 โทรสาร 0 2218 0582

 อีเมล chulastudentwellness@gmail.com

 เฟสบุ๊ก CHULA STUDENT WELLNESS

 เว็บไซต์ chula.wellness.in.th  @CUSW



SCI CU Wellness
Mind Care ดูแลใจ

การให้บริการการปรึกษาเชิงจิตวิทยา
คณะวิทยาศาสตร์ จุฬาลงกรณ์มหาวิทยาลัย
สนับสนุนโดย สมาคมนิสิตเก่า คณะวิทยาศาสตร์ จุฬาลงกรณ์มหาวิทยาลัย

-  การให้บริการของเรา การปรึกษาเชิงจิตวิทยาแบบรายบุคคล
-  สำหรับ นิสิตคณะวิทยาศาสตร์ จุฬาลงกรณ์มหาวิทยาลัย ที่ต้องการ **พื้นที่รับฟัง** โดยไม่ตัดสินในประเด็นต่าง ๆ ที่กังวลใจ รวมไปถึงการพัฒนาตัวเอง
-  เวลาประจำการ วันอังคารถึงวันพฤหัสบดี | **สถานที่**
ช่วงระยะเวลา 09.00-16.00 น. | ห้อง 217
อาคารแถบ นีละนิธิ
-  ลงทะเบียนได้ที่ LINE OFFICIAL@322fdtme

SCAN ME



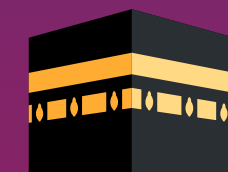
สวัสดิการนิสิต

ห้องละหมาดคณะวิทยาศาสตร์



อาคารมหามกุฏ ชั้น M ห้อง M04

วันจันทร์ - ศุกร์
เวลา 8.00 - 17.00 น.



กิจกรรมบัณฑิตศึกษา

โครงการทัศนศึกษาเชิงวัฒนธรรม บำเพ็ญประโยชน์และสานสัมพันธ์นิสิต ระดับบัณฑิตศึกษา

วันที่ 6 - 7 กรกฎาคม 2567
ณ ศูนย์เครือข่ายการเรียนรู้เพื่อภูมิภาค จ.สระบุรี



บริจาคของ ณ มูลนิธิสถานสงเคราะห์เด็กหญิงบ้านสระบุรี

ทำกิจกรรม ณ หอวัฒนธรรมพื้นบ้านไท-ยวน

ทำกิจกรรม ณ ศูนย์เครือข่ายการเรียนรู้ฯ

เยี่ยมชมศูนย์ศึกษาประวัติศาสตร์
อยุธยาและตลาดน้ำอโยธยา

กิจกรรมบัณฑิตศึกษา

บอร์ดเกมส์ #1



BOARD GAME EVENT



วันที่ 11 กันยายน 2567



กิจกรรมบัณฑิตศึกษา

โครงการพัฒนาภาษาอังกฤษและสร้างสายสัมพันธ์กับนิสิตต่างชาติ “One-Day Trip @Suansampran”

วันที่ 19 เมษายน 2568
ณ สวนสามพราน จ.นครปฐม



กิจกรรมบัณฑิตศึกษา

บอร์ดเกมส์ #2

BOARD GAME EVENT



วันที่ 12 มีนาคม 2568
SCI CO-STUDYING SPACE





 **STUDENT AFFAIRS SCIENCE CU**

 ห้อง 104 อาคารเคมี 2 คณะวิทยาศาสตร์

 02 218 5033 - 34 หรือ 02 218 7667

Q&A